

M ě s t s k ý ú ř a d J i č í n

odbor dopravy - oddělení silničního hospodářství

17.listopadu 16, 506 01 Jičín

e-mail: doprava@mujicin.cz

fax.: 493 545 285

Č.j.: **MuJc/2025/2334/DOP/MoE**

V Jičíně dne: **7.3.2025**

Vyřizuje: **ing. Moravcová**

Telefon: **493 545 419**

Titl.:

M - SILNICE a.s.

Oblastní závod SEVER

Husova 1697

530 03 Pardubice

VEŘEJNÁ VYHLÁŠKA

Opatření obecné povahy - přechodná úprava provozu

Odbor dopravy MěÚ Jičín, rozhodující v přenesené působnosti podle ustanovení § 61 odst. 1 zákona č. 128/2000 Sb., o obcích, jako příslušný úřad obce s rozšířenou působností podle ustanovení § 124 odst. 6 zák. č. 361/2000 Sb., o provozu na pozemních komunikacích a podle ust. 77 odst. 1 písm. c) uvedeného zák. č. 361/2000 Sb., na základě písemné žádosti, kterou podal žadatel: M - SILNICE a.s., Oblastní závod SEVER, Husova 1697, 530 03 Pardubice, IČO: 42196868 (dále žadatel) dne 20.1.2025 a po dohodě s dopravním inspektorátem Policie České republiky Krajského ředitelství policie Královéhradeckého kraje (dále jen „DI PČR KŘP KHK“) vedeného pod č.j.: KRPH-118874-4/ČJ-2024-050406 ze dne 25.2.2025,

vydává žadateli stanovení přechodného dopravního značení

formou opatření obecné povahy dle ust. § 171 zák. č. 500/2004 Sb., správní řád

na silnicích II/502, II/286 a silnicích III. tříd a MK územní správní obvod Jičín viz plánky pro akci „I/16 Jičín – obchvat, oprava silnice“ v termínu od nabytí účinnosti do **15.11.2025**.

Dopravní značení bude provedeno dle přiložené situace a v souladu s vyhl. č. 294/2015 Sb., zák. č. 361/2000 Sb., dále podle příslušných ČSN týkajících se dopravního značení, resp. s Příručkou pro označování pracovních míst na silnicích a dálnicích – schváleno MD pod č.j.: MD-39682/2023/930/3 ze dne 24.11.2023

za těchto podmínek:

1) Dopravní značení bude provedeno podle přílohy a dle písemného vyjádření DI PČR KŘP KHK č.j.: KRPH-118874-4/ČJ-2024-050406 ze dne 25.2.2025. Značení, které je v kolizi s touto úpravou, bude zakryto. Směrové tabule pro vyznačení objížďky IS 11b, IS 11c a IS 11d budou použity dle aktuální potřeby stavby a to i s ohledem na koordinaci s dalšími objížďnými trasami jiných staveb.

- 2) Při akci nesmí být ohrožena bezpečnost silničního provozu, a to ani chodců.
- 3) Velikost dopravních značek bude **základní** a provedení značek (typ) bude **reflexní**.
- 4) Dopravní značení bude provedeno nejpozději do zahájení akce. Po jejím ukončení bude značení neprodleně odstraněno.
- 5) Za provedení tohoto stanovení odpovídá: **M - SILNICE a.s., Oblastní závod SEVER, Husova 1697, 530 03 Pardubice, IČO: 42196868, kontaktní osoba Daniel Jerie, tel.: 602420109.**

Odůvodnění:

O výše uvedené stanovení byl požádán odbor dopravy MěÚ Jičín dne 20.1.2025. K žádosti byl doložen souhlas policie jako příslušného dotčeného orgánu dne 3.3.2025. Správní orgán se s tímto posouzením ztotožňuje. Vzhledem k tomu, že jde o umístění dopravních značek ukládajících účastníku silničního provozu povinnosti odchýlné od obecné úpravy provozu na pozemních komunikacích, se dle ust. § 77 odst. 5 zák. č. 361/2000 Sb. realizuje stanovení dopravního značení formou opatření obecné povahy podle části šesté zák. č. 500/2004 Sb., správní řád.

Poučení:

Podle ust. § 173 odst. 2 správního řádu nelze proti stanovení vydaném opatřením obecné povahy podat opravný prostředek. Stanovení vydané opatřením obecné povahy nabývá účinnosti pátým dnem po dni vyvěšení vyhlášky.

Ing. Martin Duczynski
vedoucí odboru dopravy
Městského úřadu Jičín

Příloha: 1x vyjádření DI PČR KŘP KHK a 16 x situace dopr. značení

Toto opatření musí být vyvěšeno na úřední desce orgánu, který písemnost doručuje, po dobu 15 dnů a zveřejněno způsobem umožňujícím dálkový přístup. Opatření obecné povahy se zveřejňuje též na úředních deskách obecních úřadů v obcích, jejichž správních obvodů se opatření obecné povahy týká, pokud se opatření vztahuje k provozu v zastavěném území obce nebo může-li dojít ke zvýšení hustoty provozu v zastavěném území dotčené obce.

Vyvěšeno dne:

Sejmuto dne:

Obdrží:

DI PČR KŘP KHK, SpSil KHK

dotčená Obec: Sobotka, Samšina, Dolní Lochov, Střevač, Jičíněves, Staré Místo, Podhradí, Železnice, Valdice, Úlibice a Konecchlumí - žádáme o vyvěšení

KV 72/2025/0378/DOP I/16E

JID: PCR05ETRF0101076106



Pomáhat a chránit

KRAJSKÉ ŘEDITELSTVÍ POLICIE KRÁLOVÉHRADECKÉHO KRAJE



územní odbor
dopravní inspektorát

Č. j. KRPH-118874-4/ČJ-2024-050406

Jičín 25. února 2025
Počet stran: 3

Josef Nešvera
Jabloňová 412
Liberec 12
460 01

Stanovisko k přechodné úpravě sil. provozu, uzavírce a objížděce při akci: "I/16 Jičín – obchvat, oprava silnice"

Policie ČR, Územní odbor Jičín, dopravní inspektorát, jako orgán státní správy ve věcech bezpečnosti a plynulosti provozu na pozemních komunikacích obdržel Vaši žádost o vyjádření. Toto podání bylo vyhodnoceno jako žádost o stanovisko Policie České republiky jako dotčeného orgánu k návrhu přechodné úpravy provozu na pozemních komunikacích, ve smyslu ust. § 77 odst. 2 písm. b) a § 77 odst. 3 zákona č. 361/2000 Sb., o provozu na pozemních komunikacích, vyjádření k uzavírce a objížděce ve smyslu 24 odst. 2, písm. d) zákona č. 13/1997 Sb., o pozemních komunikacích.

Předložený návrh přechodné úpravy provozu na pozemních komunikacích, uzavírky a objížděky spočívá v umístění svislého dopravního značení, dopravních zařízení a světelných signálů (konkrétně specifikováno v obdržené příloze) na pozemních komunikacích z důvodu akce: "I/16 Jičín – obchvat, oprava silnice".

rozpis etap stavby:

10.03.2025 – 31.03.2025 přípravné práce, kácení DLE SCHÉMA SD 210, stavění DIO
01.04.2025 – 02.04.2025 etapa 0a
03.04.2025 – 04.04.2025 etapa 0b
05.04.2025 – 22.05.2025 - etapa 1
23.05.2025 – 11.06.2025 - etapa 2
12.06.2025 – 01.07.2025 - etapa 3
02.07.2025 – 21.07.2025 - etapa 4
22.07.2025 – 13.08.2025 - etapa 5
14.08.2025 – 02.09.2025 - etapa 6
03.09.2025 – 22.09.2025 - etapa 9a

Balbínova 24
506 01 Jičín

www.policie.cz

Tel.: 974 533 250
E-mail: krph.podatelna@pcr.cz
ID DS: urnai6d

390.5435.101088286

23.09.2025 – 30.10.2025 - etapa 9b

30.10.2025 – 15.11.2025 Dokončení dopravního značení DLE SCHÉMA SD 210

Na podkladě skutečností uvedených v předložené dokumentaci, tak ve smyslu ustanovení § 77 odst. 2 písm. b) a § 77 odst. 3 zákona č. 361/2000 Sb., o provozu na pozemních komunikacích a o změnách některých zákonů, v platném znění a ve smyslu ust. § 24 odst. 2, písm. d) zákona č. 13/1997 Sb., o pozemních komunikacích **nemáme námitek** proti výše specifikované přechodné úpravě provozu na pozemních komunikacích, uzavírce a objížďce při akci: "I/16 Jičín – obchvat, oprava silnice", budou-li splněny níže uvedené podmínky.

Výše uvedené bude provedeno podle plánu v příloze, který je nedílnou součástí tohoto vyjádření. K provedení přechodné úpravy provozu na pozemních komunikacích bude užito Příručky pro označování pracovních míst na dálnicích a silnicích včetně příslušné textové a grafické části.

Ke zvýšení bezpečnosti a plynulosti provozu na pozemních komunikacích požadujeme veškeré dopravní značky na silnici I. třídy umístit vstřičně a pro zvýraznění významu a zlepšení viditelnosti umístit výstražné a zákazové dopravní značky na silnici I. třídy na retroreflexním žlutozeleném fluorescenčním podkladu.

Bude kladen důraz na nosnou konstrukci dopravních značek tak, aby byla zajištěna její dostatečná stabilita, stav dopravního značení bude pravidelně ze strany zhotovitele kontrolován a případné závady budou neprodleně odstraněny. Dopravní značení bude udržováno v čistotě.

Usměrnění provozu na pozemních komunikacích v místech křížení dopravy bude pondělí - čtvrtek 5:30-18:30 hod., pátek 5:30 - 20:00 hod., sobota 8:00-18:00 hod., neděle 09:00-20:00 hod. Usměrnění bude provedeno pověřenými pracovníky zhotovitele, kteří budou v reflexních vestách a budou náležitě poučeni a vybaveni.

Dobu usměrnění provozu na pozemních komunikacích lze změnit pouze: na základě vyhodnocení dopravní situace (začátek prázdnin apod.) a odsouhlasení změny Policií ČR ÚO DI Jičín, nebo na základě požadavku Policie ČR ÚO DI Jičín.

Za snížené viditelnosti bude případný výkop v tělese pozemní komunikace nebo chodníkové ploše **náležitě osvětlen**, to platí i pro vozidla stojící na krajnici nebo pracovní místo a jiné překážky na pozemní komunikaci.

Dopravní značení bude za snížené viditelnosti doplněno o osvětlení pomocí výstražných světel LH8, dle obecných zásad pro jejich umístění a v provedení a počtech dle příslušných schémat Příručky pro označování pracovních míst na dálnicích a silnicích.

V případě přerušení prací bude při možnosti obnovení plného provozu navržené přechodné dopravní značení zakryto nebo odstraněno do doby pokračování prací. Po definitivním ukončení prací bude dopravní značení umístěné v souvislosti s omezením (uzavírkou) neprodleně odstraněno.

V rámci realizace prací, omezení a uzavírek nesmí dojít ze strany zhotovitele k ohrožení bezpečnosti provozu na pozemních komunikacích a bude dbáno

o neporušenost a úplnost dopravního značení. V případě rozporu s navrženou přechodnou úpravou provozu na pozemních komunikacích, bude stávající dopravní značení místních úprav provozu zakryto, nebo bude jeho platnost zrušena přeškrtnutím dle výše uvedených předpisů.

V případě dočasného zrušení platnosti přechodného dopravního značení bude toto vhodným způsobem zakryto, nebo na nezbytně nutnou dobu odstraněno!

Umístění, upevnění, činnost a vzhled dopravních značek, světelných a akustických signálů, dopravních zařízení, zařízení pro dopravní informace, označení vozidel, provedení výstražných oděvů a podmínky jejich užití musí být v souladu s Vyhláškou č. 294/2015 Sb., resp. s příslušnými ČSN týkajícími se dopravního značení a zařízení, resp. s příručkou pro označování pracovních míst na dálnicích a silnicích - Schváleno Ministerstvem dopravy pod Č.j.: MD-39682/2023/930/3 ze dne 24. listopadu 2023.

Z důvodu zvýšení bezpečnosti silničního provozu budou dopravní značky řádně upevněny v souladu s příslušným předpisem, ze strany stavby bude dbáno na jejich kontrolu a obnovu, rovněž zdůrazňujeme nutnost čištění (viz všeobecné schéma 007). Za kontroly dopravního značení bude určena zodpovědná osoba.

Dopravní inspektorát upozorňuje, že v případě vzniku v dopravně inženýrském opatření nepředpokládaných problémů v provozu na pozemních komunikacích, může být z jeho strany požadováno další doplnění, úpravy dopravního značení nebo i úpravy doby a způsobu usměrnění silničního provozu vozidel.

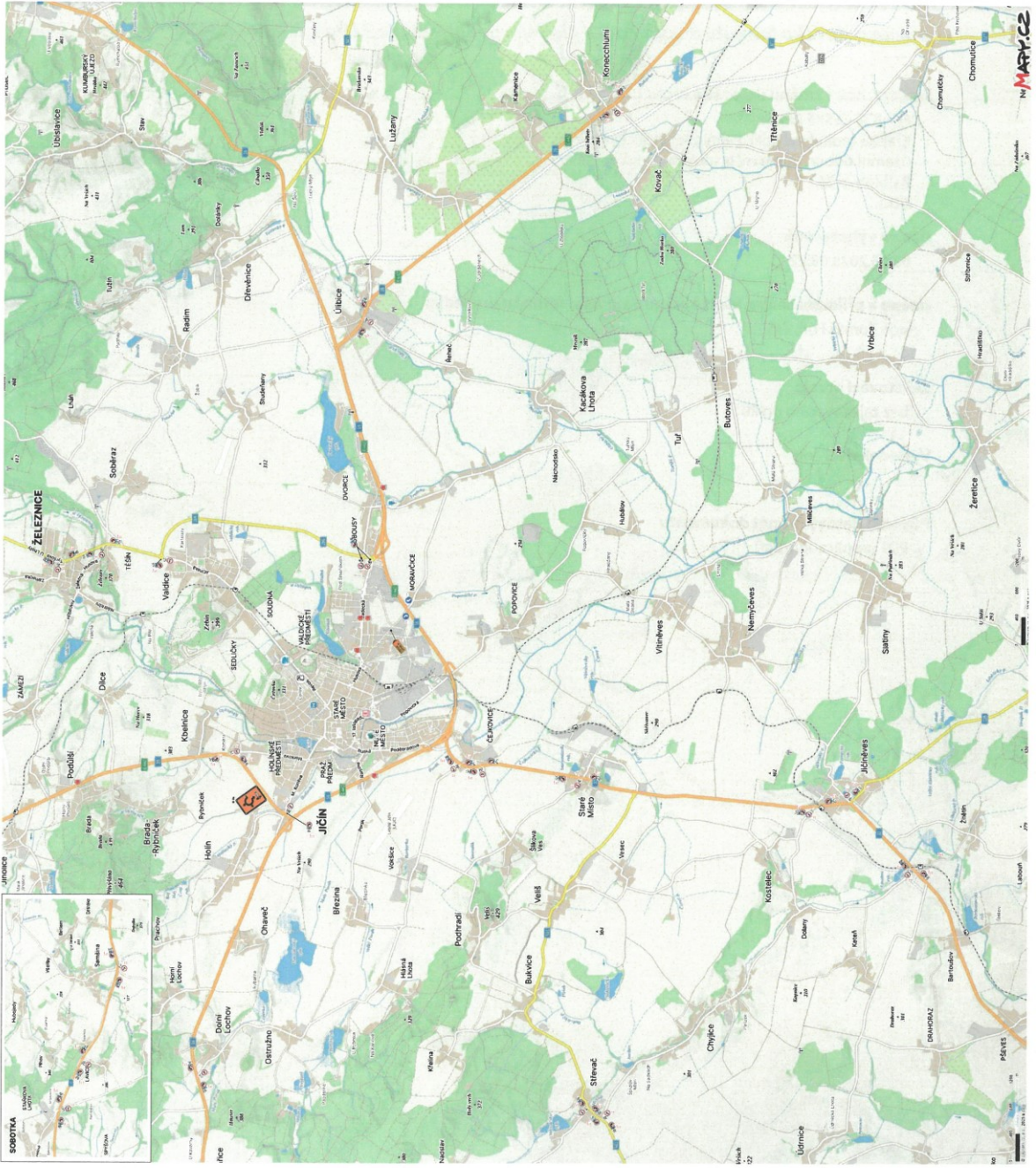
Naše vyjádření neopravňuje k umístění dopravních značek, ale slouží pouze jako podklad pro následné stanovení přechodné úpravy provozu na pozemních komunikacích příslušným silničním správním úřadem.

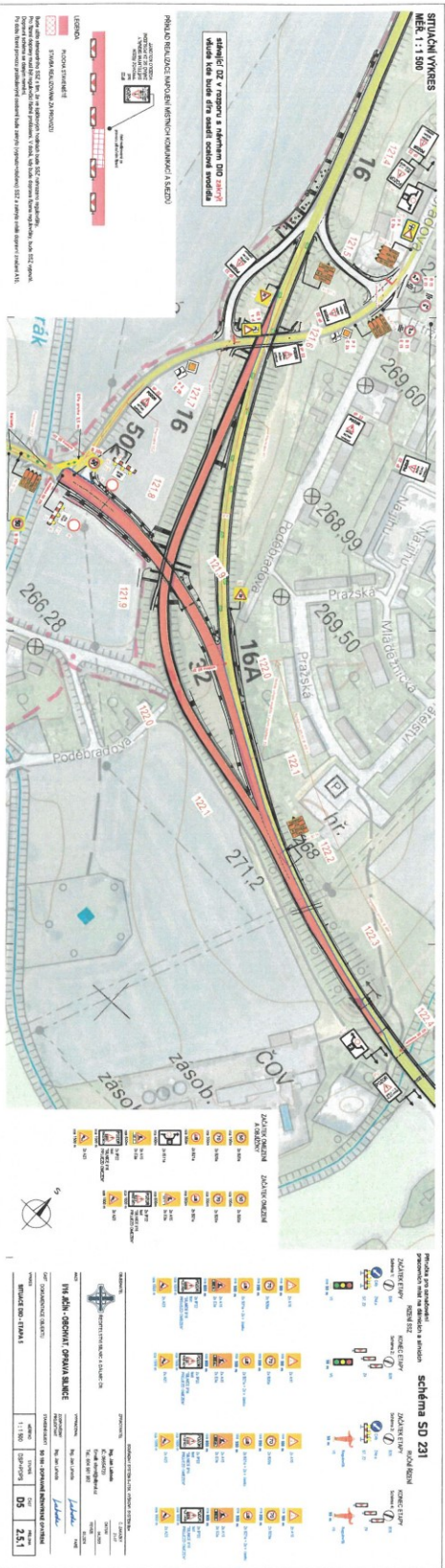
Naše souhlasné stanovisko neopravňuje k realizaci navržené uzavírky pozemní komunikace, ale slouží jako podklad pro následné vydání povolení v dané věci příslušným silničním správním úřadem.

Pokud budou výše uvedené podmínky splněny, lze konstatovat, že návrh odpovídá obecným požadavkům na zajištění bezpečnosti a plynulosti provozu na pozemních komunikacích.

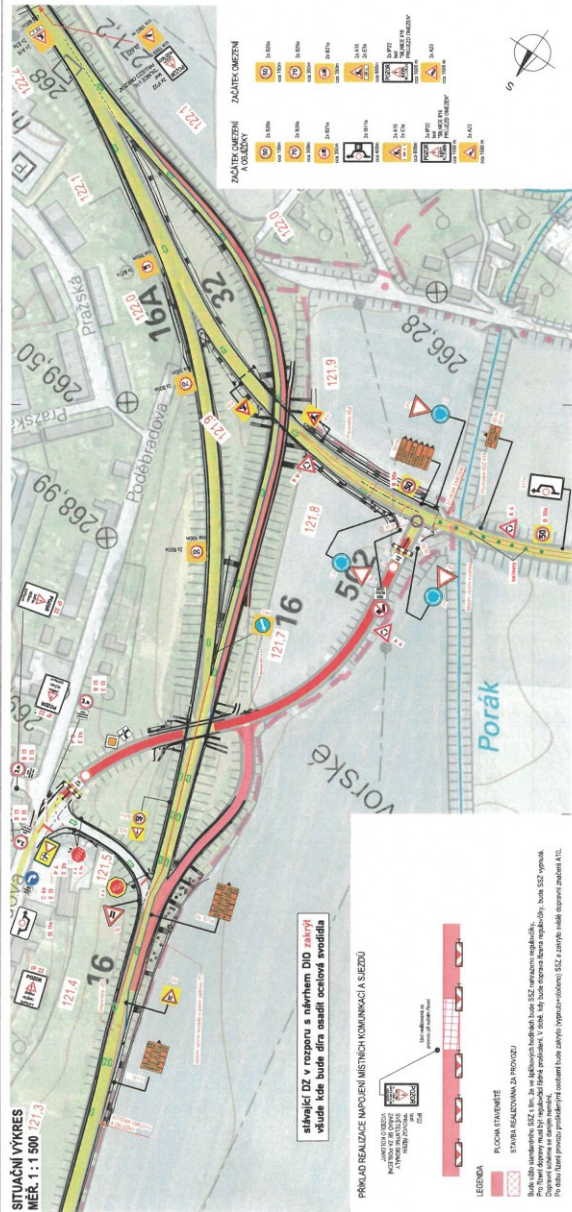
Vyřizuje:
por. Tomáš Foff DiS.

npor. Ing. Petr Dejmek



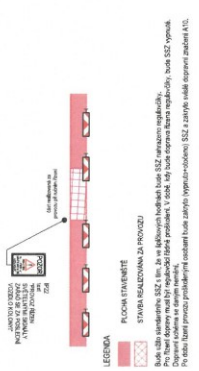


SITUAČNÍ ÚPŘES
MĚK. 1:1 500 2,31,3



stávající DZ v rozporu s návrhem DIO zakáží
vůdce kde bude dle osazil cílové svodidla

PŘÍKLAD REALIZACE NAPUJENÍ MÍSTNÍCH KOMUNIKACÍ A SÍŤŮ



Přiložky pro označování
průvodičů měří na silnicích a silnicích



PROJEKTANT	PROJEKTANT	PROJEKTANT
Ing. Jan Látava Firma: Ing. Jan Látava IČ: 652 611 892	Ing. Jan Látava Firma: Ing. Jan Látava IČ: 652 611 892	Ing. Jan Látava Firma: Ing. Jan Látava IČ: 652 611 892

STAVBA	STAVBA	STAVBA
OPRAVA SILNIC OPRAVA SILNIC OPRAVA SILNIC	OPRAVA SILNIC OPRAVA SILNIC OPRAVA SILNIC	OPRAVA SILNIC OPRAVA SILNIC OPRAVA SILNIC

STAVBA	STAVBA	STAVBA
OPRAVA SILNIC OPRAVA SILNIC OPRAVA SILNIC	OPRAVA SILNIC OPRAVA SILNIC OPRAVA SILNIC	OPRAVA SILNIC OPRAVA SILNIC OPRAVA SILNIC

STAVBA	STAVBA	STAVBA
OPRAVA SILNIC OPRAVA SILNIC OPRAVA SILNIC	OPRAVA SILNIC OPRAVA SILNIC OPRAVA SILNIC	OPRAVA SILNIC OPRAVA SILNIC OPRAVA SILNIC

STAVBA	STAVBA	STAVBA
OPRAVA SILNIC OPRAVA SILNIC OPRAVA SILNIC	OPRAVA SILNIC OPRAVA SILNIC OPRAVA SILNIC	OPRAVA SILNIC OPRAVA SILNIC OPRAVA SILNIC

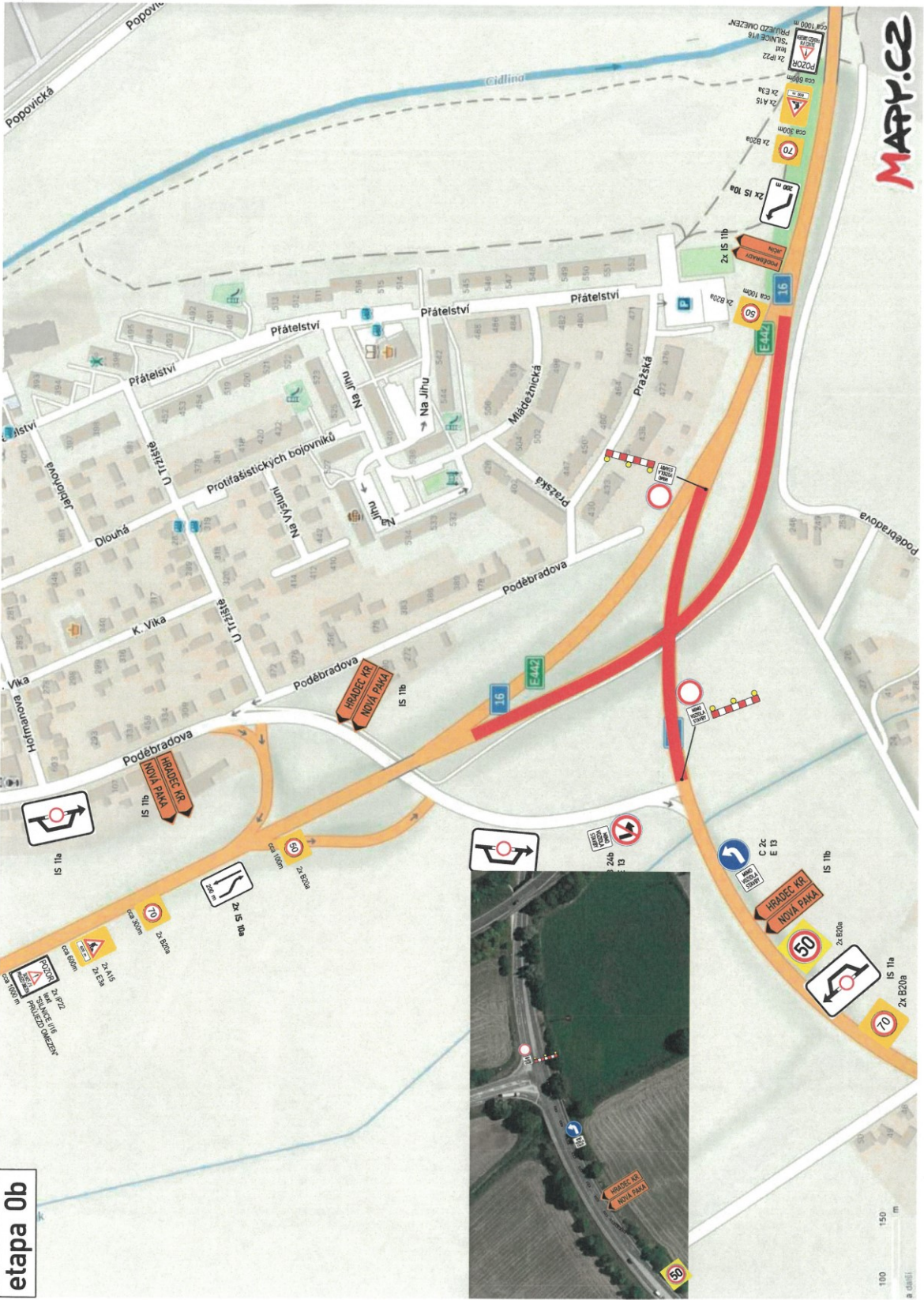
STAVBA	STAVBA	STAVBA
OPRAVA SILNIC OPRAVA SILNIC OPRAVA SILNIC	OPRAVA SILNIC OPRAVA SILNIC OPRAVA SILNIC	OPRAVA SILNIC OPRAVA SILNIC OPRAVA SILNIC

STAVBA	STAVBA	STAVBA
OPRAVA SILNIC OPRAVA SILNIC OPRAVA SILNIC	OPRAVA SILNIC OPRAVA SILNIC OPRAVA SILNIC	OPRAVA SILNIC OPRAVA SILNIC OPRAVA SILNIC

STAVBA	STAVBA	STAVBA
OPRAVA SILNIC OPRAVA SILNIC OPRAVA SILNIC	OPRAVA SILNIC OPRAVA SILNIC OPRAVA SILNIC	OPRAVA SILNIC OPRAVA SILNIC OPRAVA SILNIC

STAVBA	STAVBA	STAVBA
OPRAVA SILNIC OPRAVA SILNIC OPRAVA SILNIC	OPRAVA SILNIC OPRAVA SILNIC OPRAVA SILNIC	OPRAVA SILNIC OPRAVA SILNIC OPRAVA SILNIC

STAVBA	STAVBA	STAVBA
OPRAVA SILNIC OPRAVA SILNIC OPRAVA SILNIC	OPRAVA SILNIC OPRAVA SILNIC OPRAVA SILNIC	OPRAVA SILNIC OPRAVA SILNIC OPRAVA SILNIC



etapa 0b

100 150 m
a další

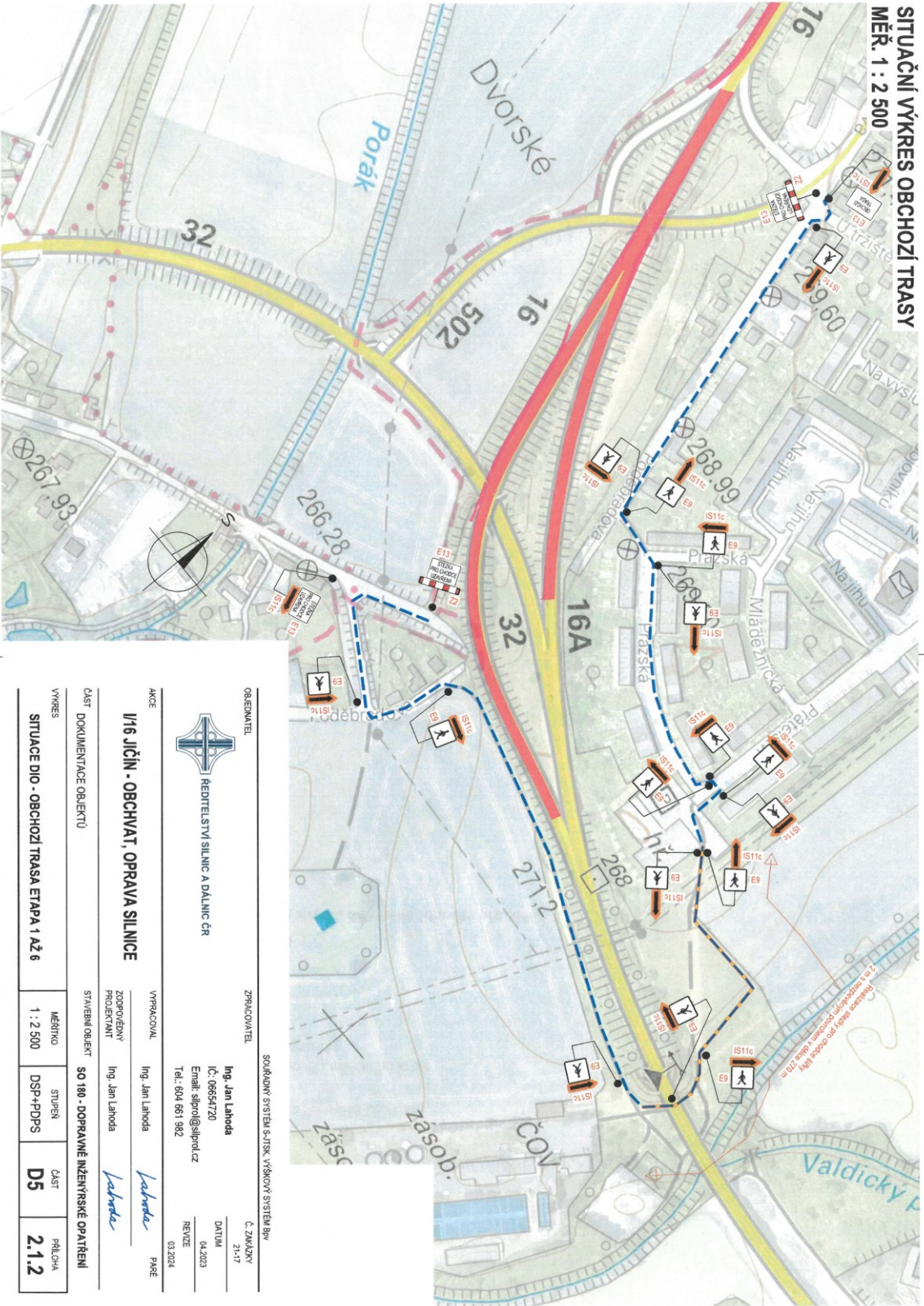


etapa 0a

schéma SD 231

MAPY.CZ

SITUAČNÍ VÝKRES OBCHODI TRASY
MÉR. 1 : 2 500



ŘEDITEL STAV. SILNIC A DÁLNIC ČR

OBJEDMATEL

ZPRACOVATEL

SOUKROMÝ SYSTÉM S.r.l.s., VÝSKOVÝ SYSTÉM Brno

Ing. Jan Lahoda

IČ: 06654720

Email: silno@silno.cz

Tel.: 604 661 982

C. ZNAČKY

21-17

DATUM

04.2023

REVIZE

03.2024

PANE

AKCE

V/16 Jičín - OBCHVAT, OPRAVA SILNICE

VYPRACOVATEL

Ing. Jan Lahoda

ZODPOVĚDNÝ

PROJEKTANT

Ing. Jan Lahoda

SO 180 - DOPRAVNÍ INŽENÝRSKÉ OPATŘENÍ

STAVĚBNÍ OBJEKT

SO 180 - DOPRAVNÍ INŽENÝRSKÉ OPATŘENÍ

STAVĚBNÍ OBJEKT

SO 180 - DOPRAVNÍ INŽENÝRSKÉ OPATŘENÍ

STAVĚBNÍ OBJEKT

SO 180 - DOPRAVNÍ INŽENÝRSKÉ OPATŘENÍ

STAVĚBNÍ OBJEKT

SO 180 - DOPRAVNÍ INŽENÝRSKÉ OPATŘENÍ

STAVĚBNÍ OBJEKT

SO 180 - DOPRAVNÍ INŽENÝRSKÉ OPATŘENÍ

STAVĚBNÍ OBJEKT

SO 180 - DOPRAVNÍ INŽENÝRSKÉ OPATŘENÍ

STAVĚBNÍ OBJEKT

ČÁST DOKUMENTACE OBJEKTU

VÝKRES

SITUAČNÍ VÝKRES OBCHODI TRASY ETAPA 1 AŽ 6

MĚŘITKO

1 : 2 500

STUPEŇ

DSP+PPDS

ČÁST

D5

PRÍLOHA

2.12