

ÚZEMNÍ PLÁN SOBOTKA

Úplné znění po vydání změny č.1

Koordinační výkres

1 : 5000

LEGENDA:
Koordinační výkres

- hranice federálního území = hranice obce
- hranice katastrálního území
- zastavěné území k 31.3.2024
- zastavěné plochy
- plochy přírodnosti
- plochy zemědělné krajiny
- koridor technické infrastruktury - přírodní

Plochy s rozdílným způsobem využití

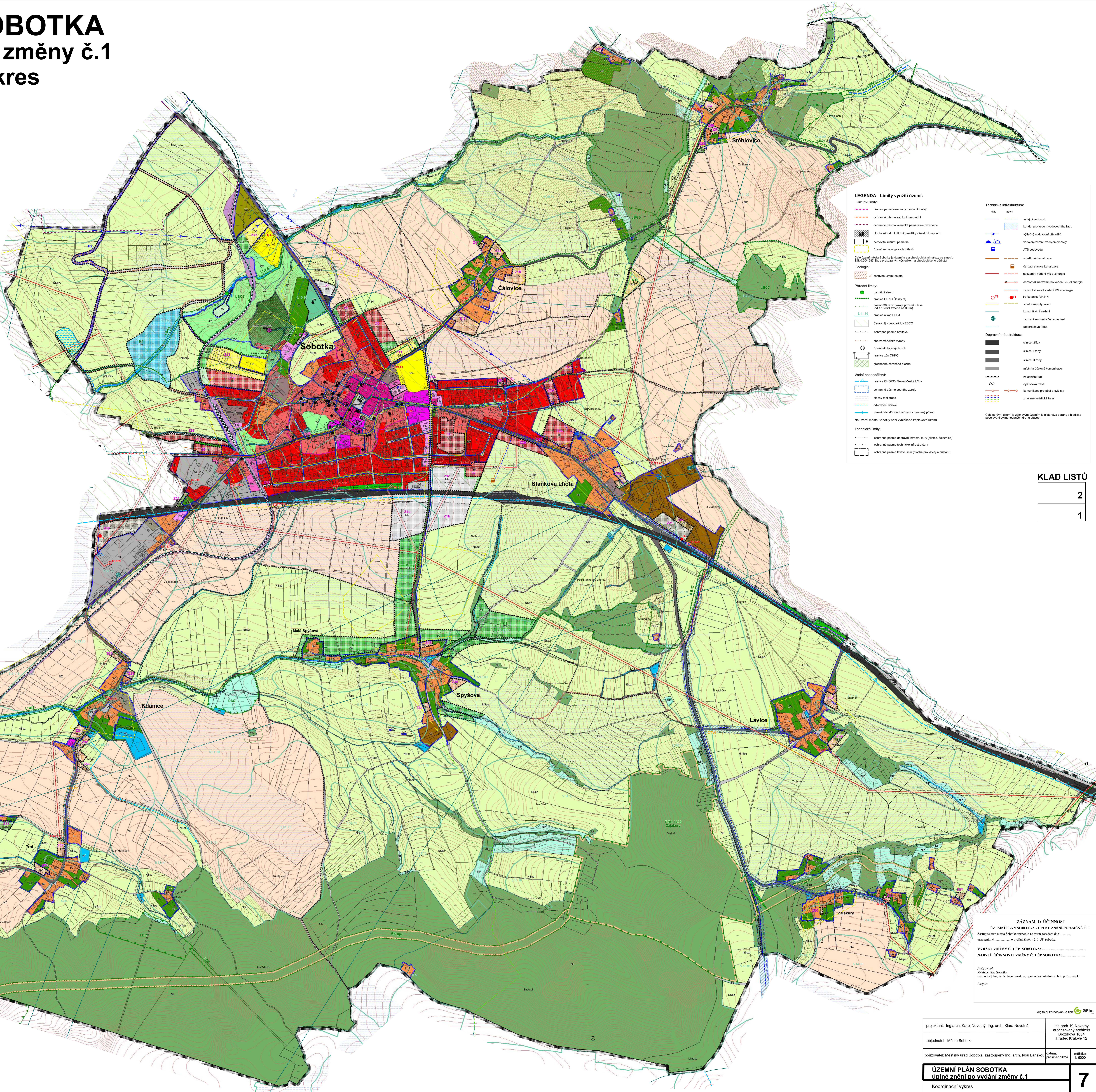
BY	BY	plochy bydlení v bytových domech
BY1	BY1	plochy bydlení v rodinných domech - městské a příměstské
BY2	BY2	plochy bydlení v rodinných domech - venkovské
BY3	BY3	plochy rekreace - plochy staveb pro rodinnou rekreaci
BY4	BY4	plochy rekreace - zahradkové osady
BN	BN	plochy rekreace - na plochách přírodního charakteru
CV	CV	plochy občanského vybavení - veřejná infrastruktura
OM	OM	plochy občanského vybavení - komerční zařízení malé a střední
OS	OS	plochy občanského vybavení - Městský úřad a sportovní zařízení
OH	OH	plochy občanského vybavení - vily
SM	SM	plochy smíšené obytné - v centru města
SM1	SM1	plochy smíšené obytné - městské
SV	SV	plochy smíšené obytné - venkovské
DS	DS	plochy dopravní infrastruktury - silniční
DZ	DZ	plochy dopravní infrastruktury - železniční
IT	IT	plochy technické infrastruktury - integrované síť
VI	VI	plochy výroby a skladování - lehký průmysl
VO	VO	plochy výroby a skladování - drobná a řemeslná výroba
VS	VS	plochy výroby a skladování - zemědělská výroba
PV	PV	plochy veřejných prostorů - mírně komunikační
ZV	ZV	plochy veřejných prostorů - veřejná zelená
ZP	ZP	plochy zeleně - zelená soukromá a vyhrazená
ZS	ZS	plochy zeleně - zelená ochranná a odstavná
ZN	ZN	plochy zeleně - zelená přírodního charakteru
NV	NV	plochy vodní a vodohospodářské
NZ	NZ	plochy zemědělské
NH	NH	plochy lesní
NP	NP	plochy přírodní
NBpa	NBpa	plochy smíšené zastavěného území - přírodní, zemědělské
NBvov	NBvov	plochy smíšené zastavěného území - přírodní, zemědělské, vodohospodářské

Územní systém ekologické stability:

- regionální biocentrum
- lokální biocentrum
- lokální biokoridor

Návrh opatření ŽPÚ:

- návrh komunikace
- návrh rekonstrukce vodního toku
- návrh umělé vodohodnotnosti
- návrh vodní plochy
- návrh zácpy suché retenční nádrže
- hráz suché retenční nádrže



LEGENDA - Limity využití území:

Kulturní limity:

- hranice památkové zóny města Sobotky
- ochranné pásmo zámků Humprecht
- ochranné pásmo vesnické památkové rezervace
- plocha národní kulturní památky zámků Humprecht
- netvořící kulturní památka
- území archeologických náleziš

Geologie:

- sesuvné území osazené

Přírodní limity:

- památný strom
- hranice CHKO Český ráj
- stavení 20m od silnice II. třídy (od 1.1.2024 změna na 30 m)
- hranice a kód BPEJ
- Český ráj - geopark UNESCO
- ochranné pásmo řířivnice
- plo zemečkářské vrbity
- území ekologických rizik
- hranice zón CHKO
- plachová ochranná plocha

Vodní hospodářství:

- hranice CHOPAV Severočeská křída
- ochranné pásmo vodního zónje
- plochy meliorace
- odvodňovací linie
- Návrh odvodňovacího zařízení - otevřený příkop

Na území města Sobotky není vyhlášené zájmové území

Technické limity:

- ochranné pásmo dopravní infrastruktury (silnice, železnice)
- ochranné pásmo technické infrastruktury
- ochranné pásmo těžiš JZÚ (plochy pro výškové a příškové)

Technická infrastruktura:

- silnice I. třídy
- silnice II. třídy
- silnice III. třídy
- místní a obecní komunikace
- železniční trať
- cyklistická trasa
- komunikace pro pěší a cyklisty
- značební turistické trasy

Dopravní infrastruktura:

- silnice I. třídy
- silnice II. třídy
- silnice III. třídy
- místní a obecní komunikace
- železniční trať
- cyklistická trasa
- komunikace pro pěší a cyklisty
- značební turistické trasy

Čeké území území je zájmové území Ministerstva obrany z hlediska povolení vyhraněných dnů staveb

KLAD LISTŮ

2
1

ZÁZNAM O ÚČINNOSTI
ÚZEMNÍ PLÁN SOBOTKA - ÚPLNÉ ZNĚNÍ PO ZMĚNĚ Č.1
 Zastavěné území Sobotky rozhodlo na své zasedání dne 11.12.2024 o vydání Změny č. 1 ÚP Sobotka.
 VYDÁNÍ ZMĚNY Č. 1 ÚP SOBOTKA: _____
 NABÝTÍ ÚČINNOSTI ZMĚNY Č. 1 ÚP SOBOTKA: _____

Performová: Město Sobotka
 zastoupený Ing. arch. Ivou Lánskou, oprávněnou úřední osobou pořizovatele
 Půjde:

digitální zpracování a tisk **GPPlus**

projektant: Ing. arch. Karel Novotný, Ing. arch. Klára Novotná	Ing. arch. K. Novotný autorizovaný architekt Brno: Králové 12
objednatel: Město Sobotka	datum: 1.1.2024
pořizovatel: Městský úřad Sobotka, zastoupený Ing. arch. Ivou Lánskou	měřítko: 1:5000

ÚZEMNÍ PLÁN SOBOTKA
úplné znění po vydání změny č.1
 Koordinační výkres